

# Loftgæðamælingar á Hvaleyrarholti árið 2006

Mæliniðurstöður má einnig fá á [Excel formi](#). Neðst hér í skjalinu er samantekt á mánaðar- og ársmeðaltölum í tölulegu formi.

## Svifryk

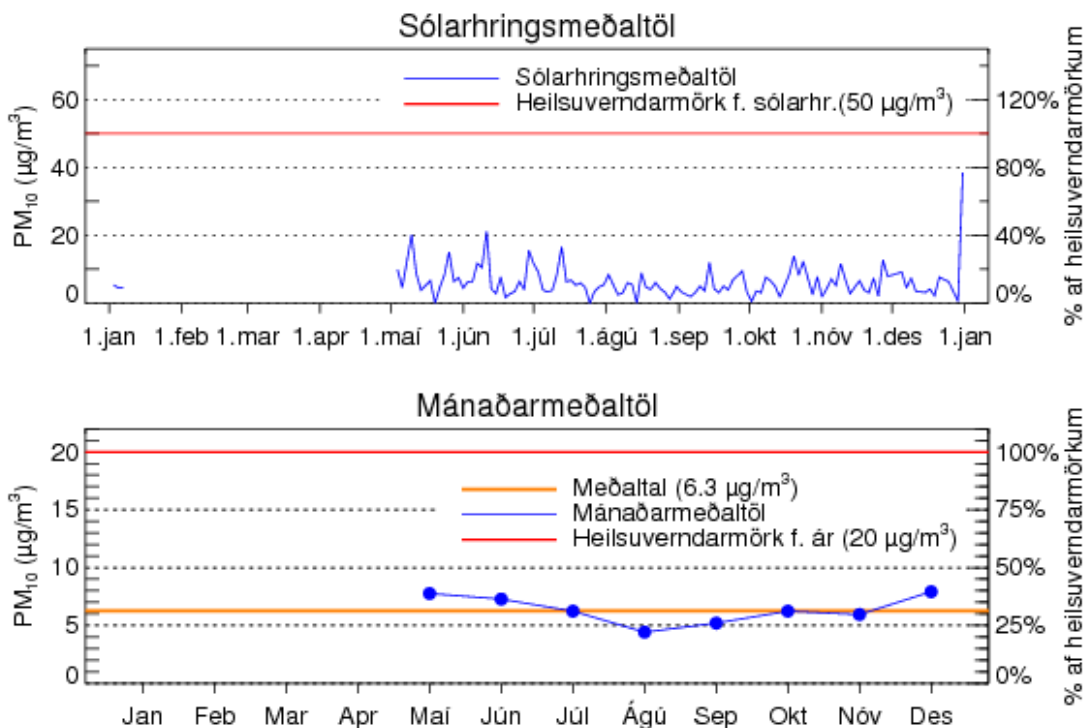
Svifryk á Hvaleyrarholti er mælt í sólarhring, annan hvern dag ársins. Línuritinn sýna allt svifryk með þvermál <10µm (PM10) og <2,5µm (PM2.5).

Gildandi heilsuverndarmörk fyrir PM10:

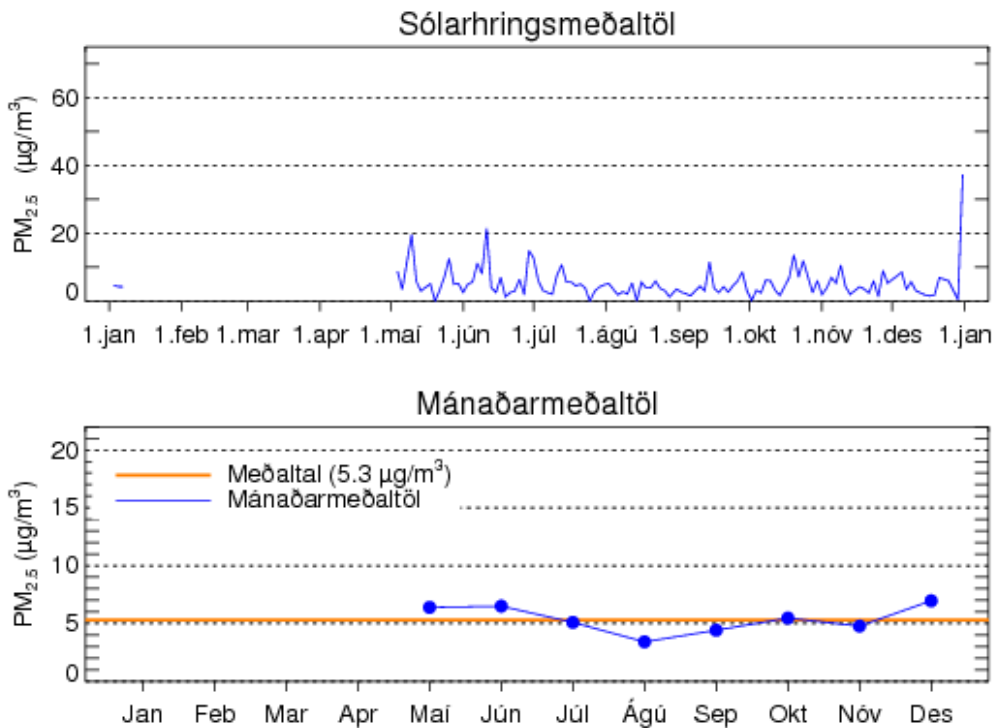
Viðmiðunartími	Heilsuverndarmörk
Sólarhringur	50 µg/m <sup>3</sup>
Ár	20 µg/m <sup>3</sup>

Heilsuverndarmörk eru skilgreind fyrir PM10 í reglugerð 251/2002. Mörkin fyrir sólarhring má fara yfir að hámarki 35 sinnum á ári (þetta hámark lækkar árlega niður í 7 skipti árið 2010). Engin heilsuverndarmörk eru til fyrir PM2.5 enn sem komið er.

## Hvaleyrarholt – Svifryk <10 µm árið 2006



## Hvaleyrarholt – Svifryk <2,5 µm árið 2006



### Brennisteinsdíoxíð í lofti

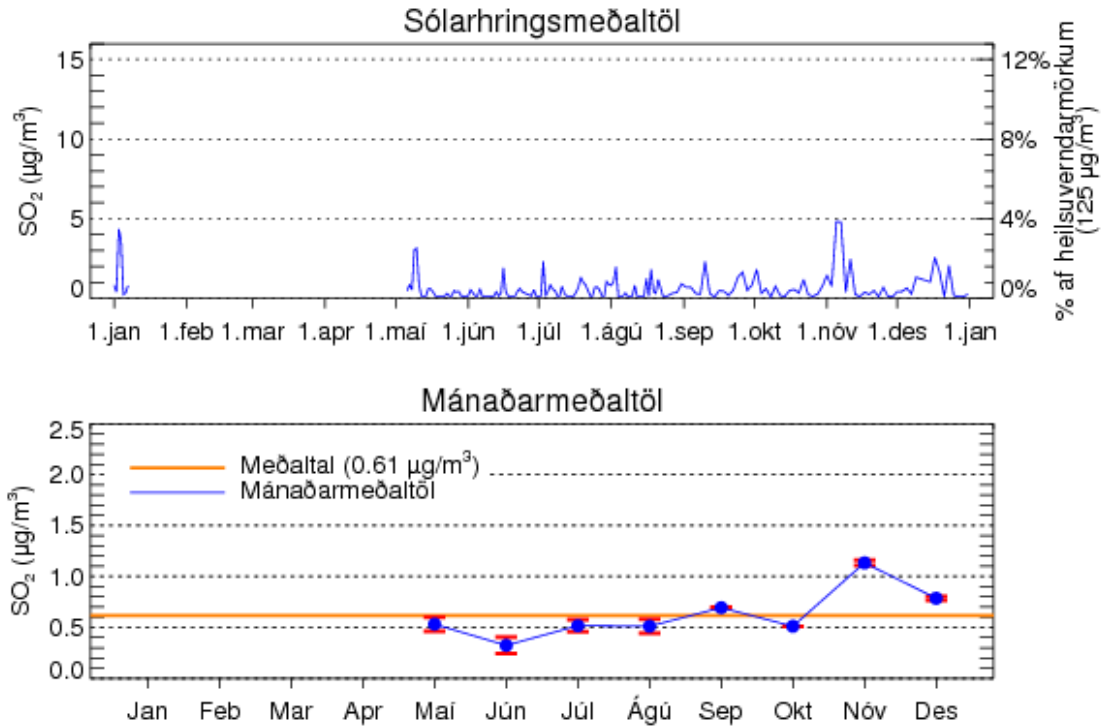
Brennisteinsdíoxíð, SO<sub>2</sub>, er mælt á sólarhringsfresti allt árið.

Gildandi umhverfismörk fyrir SO<sub>2</sub>:

Umhverfismörk	Viðmiðunartími	Mörk
Heilsuverndarmörk	Klukkustund	350 µg/m <sup>3</sup>
Heilsuverndarmörk	Sólarhringur	125 µg/m <sup>3</sup>
Gróðurverndarmörk (Heilsuverndarmörk)	Sólarhringur	50 µg/m <sup>3</sup>
Gróðurverndarmörk	Ár og vetur	20 µg/m <sup>3</sup>

Umhverfismörk fyrir SO<sub>2</sub> eru skilgreind í reglugerð 251/2002. Styrkur SO<sub>2</sub> sem hlutfall af heilsuverndarmörkum er sýnt á hægri ás efra línuritsins. Gróðurverndarmörk eru ekki sýnd á línuritinu.

## Hvaleyjarholt – Brennisteinsdíoxíð í lofti árið 2006

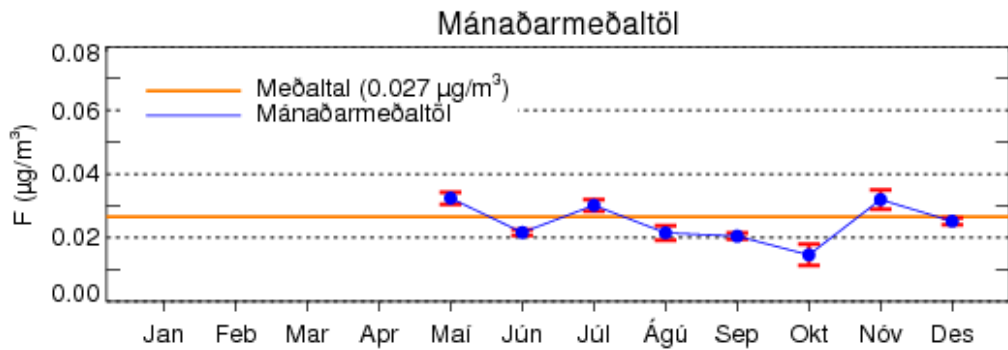
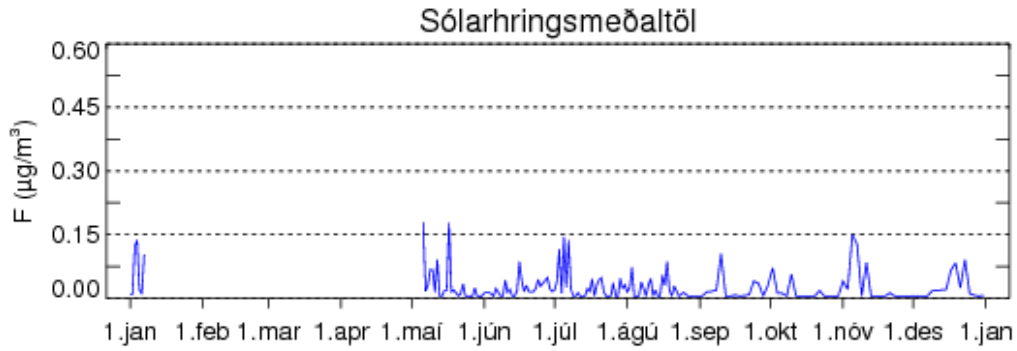


### Flúor í lofti og ryki

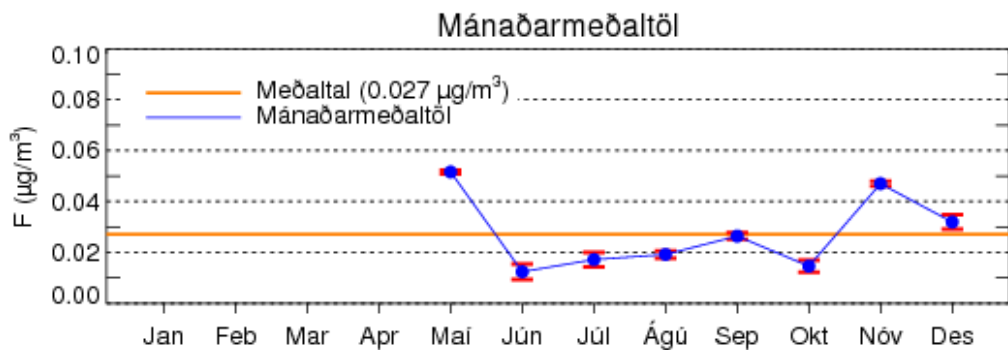
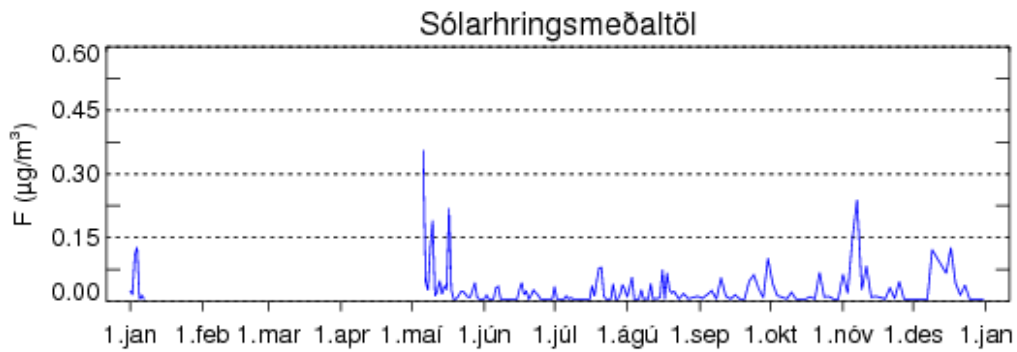
Magn flúors er mælt í bæði lofti og ryki. Í lofti er magn þess áætlað með mælingum á lofttegundinni flúorvetni (HF), í ryki er mælt magn jónaðs flúors (F). Mælt var á sólarhringsfresti allt árið.

Engin umhverfismörk eru í gildi fyrir flúor.

## Hvaleyrarholt – Flúor í lofti árið 2006



## Hvaleyrarholt – Flúor í ryki árið 2006



## Töluleg samantekt á niðurstöðum ársins 2006

Taflan er töluleg samantekt á mánaðar- og ársmeðaltölum ársins. Ársmeðaltöl eru ónákvæm þar sem engar mælingar fóru fram í janúar-apríl

Allar stærðir eru gefnar í  $\mu\text{g}/\text{m}^3$ .

	F í svifryki		Flúor í lofti		SO <sub>2</sub> í lofti		PM <sub>25</sub>	PM <sub>10</sub>
	Meðaltal	Skekkjumörk (+/-)	Meðaltal	Skekkjumörk (+/-)	Meðaltal	Skekkjumörk (+/-)		
<b>Janúar</b>								
<b>Febrúar</b>								
<b>Mars</b>								
<b>Apríl</b>								
<b>Maí</b>	0,0516	0,001	0,0324	0,002	0,53	0,07	6,39	7,76
<b>Júní</b>	0,0124	0,003	0,0216	0,001	0,32	0,08	6,49	7,27
<b>Júlí</b>	0,0172	0,003	0,0302	0,002	0,52	0,06	5,09	6,23
<b>Ágúst</b>	0,0192	0,001	0,0215	0,002	0,51	0,07	3,40	4,38
<b>September</b>	0,0264	0,001	0,0204	0,001	0,69	0,00	4,41	5,20
<b>Október</b>	0,0146	0,002	0,0146	0,003	0,51	0,00	5,46	6,23
<b>Nóvember</b>	0,0470	0,001	0,0319	0,003	1,13	0,03	4,76	5,94
<b>Desember</b>	0,0319	0,003	0,0252	0,001	0,79	0,02	6,96	7,91
<b>Ársmeðaltöl</b>	<b>0.0272</b>		<b>0.0266</b>		<b>0.61</b>		<b>5.28</b>	<b>6.27</b>

Skekkjumörk eru reiknuð út frá greiningarmörkum (LOD).